

PARIS LEVALLOIS

Saison 2007-2008

L'an 1 : le décollage!



SOMMAIRE

1 - LE CLUB

2 - L'EQUIPE 2007-2008

3 - LES PARTENAIRES

4 - LE CERCLE DES ENTREPRISES

5 - LA PROMOTION DU CLUB

- 1 -

LE CLUB



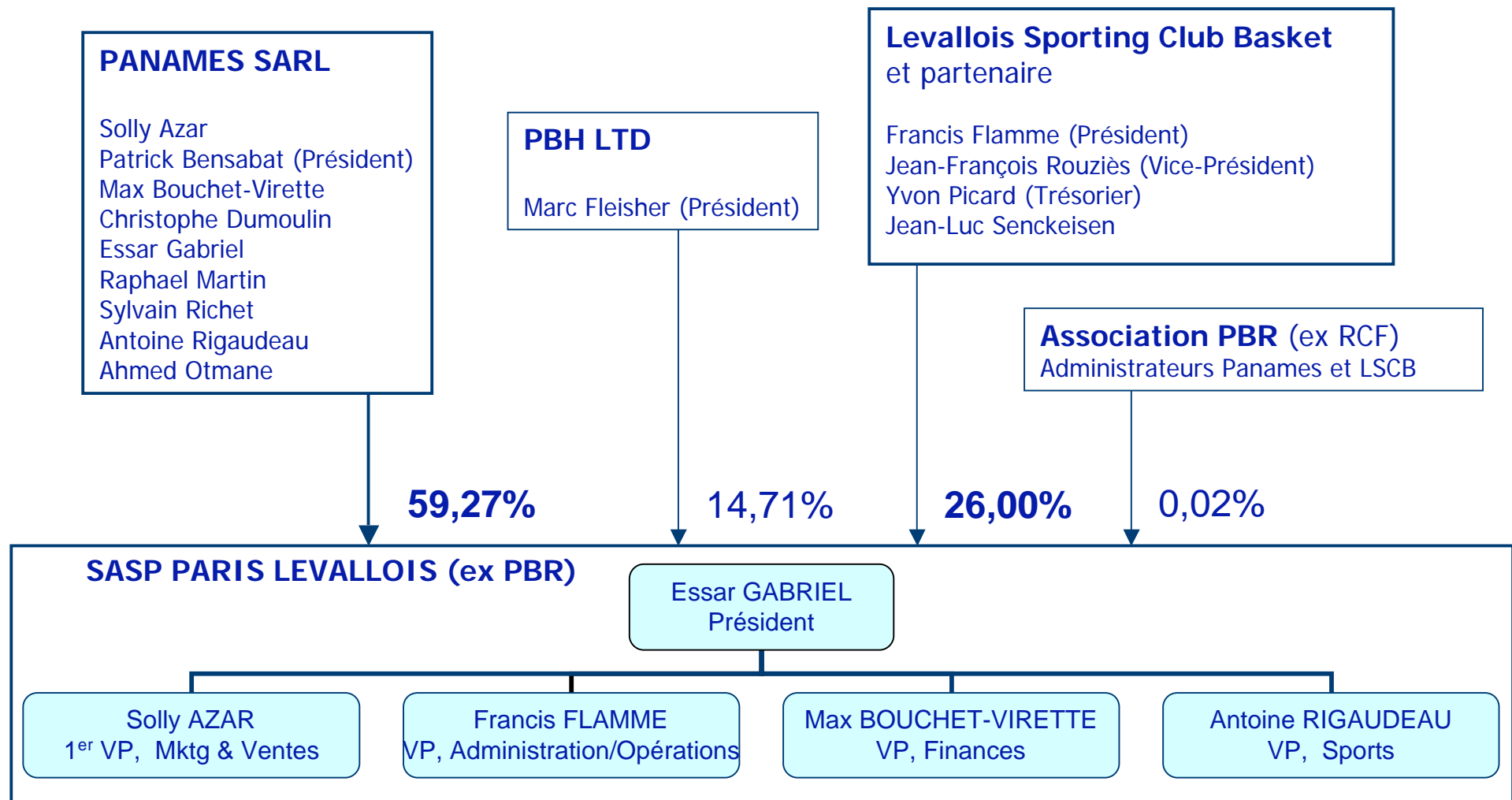


UNE CREATION ACHEVEE

- 9 juin : signature du protocole d'accord LSCB, Panames, PBR
- Fin juin : budget prévisionnel approuvé par la DNCCG : 4,9 M€
- 10 août : Assemblée Générale de naissance du « Paris Levallois » (« PL »)



UNE DIRECTION EQUILIBREE





UN CLUB STRUCTURE

- **13 salariés à plein temps**
 - Encadrement pro : 5 personnes
 - Médical : 2 personnes
 - Encadrement espoirs : 2 personnes
 - Administration : 4 personnes
 - **Palais des Sports Marcel Cerdan, Levallois-Perret**
 - Siège administratif : mise à disposition de bureaux par la Ville de Levallois
 - Centre d'entraînement : rénovation des vestiaires, salle de musculation, etc par la Ville de Levallois
 - 6 matchs de la saison régulière
 - **Stade Pierre de Coubertin**
 - Siège social
 - Site de l'Académie du Paris Levallois: Initiation et pratique libre du basket
- 20/09/07 7 matchs de la saison régulière

UNE NOUVELLE IDENTITE



- 2 -

L'EQUIPE 2007-2008





OBJECTIF

LES PLAY-OFFS!

20/09/07



STAFF TECHNIQUE

- Elias ZOUROS : Entraîneur
- Jean-Marc DUPRAZ : Entraîneur assistant
- Mustapha EL-HAFIDI : Entraîneur assistant
- Gianluca MAZZONCINI : Préparateur physique
- Olivier PIERROT : Kinésithérapeute
- Fred GIROU : Intendance
- Régis BOXELE : Médecin



LES ARRIERES/AILIERS

| | | | | |
|-------------------|-----|----------------|----|------|
| Wilfrid AKA | FRA | Arrière/Ailier | 28 | 1m92 |
| Je'Kel FOSTER | USA | Arrière/Meneur | 24 | 1m91 |
| Jeff HORNER | USA | Meneur | 24 | 1m91 |
| Moshe MIZRAHI | ISR | Ailier | 27 | 2m02 |
| Vincent MOUILLARD | FRA | Meneur | 24 | 1m87 |
| Kelvin TORBERT | USA | Ailier/Arrière | 24 | 1m93 |

20/09/07



LES INTERIEURS

| | | | | |
|---------------------------------|-----|-----------------|----|------|
| Cyril AKPOMEDAH | FRA | Intérieur | 28 | 2m03 |
| Jurica GOLEMAC | SLV | Pivot/Intérieur | 30 | 2m07 |
| Taj GRAY | USA | Intérieur/Pivot | 23 | 2m02 |
| Michel JEAN BAPTISTE ADOLPHE | FRA | Pivot | 25 | 2m04 |

20/09/07

- 3 -

LES PARTENAIRES



NOS PARTENAIRES INSTITUTIONNELS

MAIRIE DE PARIS





NOS PARTENAIRES COMMERCIAUX





Pascale PEREZ PDG du Groupe Derichebourg

20/09/07



M Daniel FAVA, Directeur Business et Qualité d'Alice

20/09/07



PARIS
LEVALLOIS
« LE CERCLE »



Le Cercle des Entreprises

Président

Solly AZAR – Fondateur de Solly Azar Assurances
et Président d'Antibes (Champion de France 1995)

Marraine d'honneur

Pascale PEREZ – PDG de la société Derichebourg

Vice-présidents

Ahmed OTMANE – Président de la société Kobaltt
Franck THOMAS – Président de la société BBDB

Membres d'honneur

Essar GABRIEL
Antoine RIGADEAU
Patrick BENSABAT
Philippe CHEREQUE
Michel MOULIN
Marc TOURNIER



Le Cercle des Entreprises

Avantages et événements conviviaux

- | | |
|--------------------|--|
| 17 novembre | Soirée de Gala pour le Match PL vs. Pau Orthez |
| 27 novembre | Mardi cocktail chez un partenaire |
| 14 décembre | Soirée de gala spéciale Noël pour le match PL vs. Le Havre |
| 15 décembre | Tournoi partenaires avec joueurs pro (PROAM) |
| 15 janvier | Mardi Cocktail chez un Partenaire |
| 26 janvier | Soirée de Gala pour le Match PL vs. Nancy |
| 26 février | Mardi Cocktail chez un Partenaire |
| 15 avril | Mardi Cocktail chez un Partenaire |
| 6 mai | Soirée de Gala pour le Match PL vs. ASVEL |
| 20 mai | Mardi Cocktail chez un Partenaire (bilan avant Playoff) |
| Juin 2008 | Barbecue journée au Château (bilan saison) |





Le Cercle des Entreprises

Des Supports de Communication

PL info sera notre lettre de liaison hebdomadaire.

Allo le cercle sera notre revue mensuelle.

Guide des partenaires et avantages annuel. Il recensera les coordonnées et avantages des partenaires





Le Cercle des Entreprises

Un site web dédié au cercle

Guide des partenaires

Articles

Actualités du cercle

Photos

Evénements





Le Cercle des Entreprises

Des offres E-Commerces Avantageuses

- PL tv
- PL Automobile avec Seat
- PL Boutique (avec le soutien de Nike)
- PL Immobilier
- PL Voyage avec Opodo
- PL Billetterie
- PL Assurances avec Solly Azar Assurances
- PL Recrutement avec Kobaltt
- PL Téléphonie avec Alice



- 5 -

MARKETING ET PROMOTION





LES PLUS BAS TARIFS DE LA PRO A

- Une grille tarifaire unique pour tous les matches
 - Catégorie 1 = 15 €
 - Catégorie 2 = 8 €
- 54% des places sont à 8 €
- Abonnements pour toute la saison à 90 et 169 €
- C'est moins cher qu'une place de cinéma !



NOTRE PLAN DE COMMUNICATOIN

- 2 campagnes radio par journée
 - RMC (radio officiel du Paris Levallois)
 - Ado/Voltage/Latina
- Affichage dans les espaces institutionnelles :
 - Réseaux Ville de Levallois
 - Gymnases et espaces sportives de Paris
- Encarts publicité dans ParuVendu, en attendant d'autres partenaires presse
- En fil rouge : nos matches à Bercy